



PROFESSIONAL
ELECTRIC TOOLS



made in
Guillet



WWW.GUILLET-TOOLS.COM

SINCE 1643



A FOUR-CENTURY EXPERIENCE



A FEW WORDS FROM THE EXECUTIVE OFFICE

GUILLET's reputation is firmly established, as its longevity indisputably proves.

Since 1643, GUILLET has been designing, manufacturing and commercialising tools characterised by their use in impact work.

Over generations, this family-run business has evolved in forging, traditional machining, and then multi-axis numerical control machining, while retaining complete command of its manufacturing processes (forging, machining, heat treatment, brazing, packaging, etc.): genuine advantages ensuring its independence and responsiveness.

Today, we are proud to represent the 17th generation of GUILLET's know-how. Quality and service continue to be the key words driving our teams in the quest for new or stronger partnerships.

Cédric and Florent GIREAU

4 CENTURIES OF HISTORY AND EXCELLENCE FOR THE GUILLET TOOLS

- 1643

Municipal archives reveal that Jacques GUILLET was already working as a master blacksmith in Villebois. This trade, resulting from a highly local tool need, is linked to use of Villebois stone.
- 1900

Hydraulic power constitutes the first form of mechanisation in 1890, thus marking the company's **point of departure**. In 1910, installation of a turbine allows implementation of a drop hammer, thus expanding the business.
- 1955

Workshop surface triples in size. Guillet thus accompanies the development of hand tools and chooses to implement a range of tools for pneumatic hammers. This era marks the incorporation of tungsten carbide in tools. Continuous investments then cause this cottage industry to develop into an **industrial structure**.
- 1965

Guillet moves to its current site and incorporates production of tools for hand-held electric machines, thus anticipating the major change in the tool market.
- 1980

The company assumes an **international orientation**, opening up to export markets. It now begins to extend its production workshop, investing in a numerical control **machine base** that it adds to regularly. In 1978, it also acquires its first ERP system and computerises its **production management**.
- 2000

GUILLET incorporates a computer-aided drawing system in 1995, followed by a computer-aided design system in 2004.
- 2008

The celebration of the company's 365th anniversary attests to the desire for **innovation** and **continuous improvement** of the organisation and production means. As proof, the **ISO 14001** quality and **OHSAS 18001** health/safety certifications awarded in 2012 and 2013, respectively.
- 2018

Today, Guillet ranks as a **technical referent** through its experience, **expertise** and presence beside stakeholders on the tool market, in the construction, industrial and stonework sectors.



GUILLET, responsible and respectful of the environment...

For a long time we have been practicing sustainable development, but without ever naming it : use of hydraulic power, energy savings, search for ever less polluting products, recycling of our production residues, zero subcontracting to minimize transport, co-operation solely with French and European partners, etc.

Our recently renovated manufacturing buildings satisfy prevailing standards and incorporate numerous green plants that flourish in the midst of the workshops, a sign of a healthy cohabitation between nature and industry.

GUILLET is certified ISO 14001 for environmental management and OHSAS 18001 for health management and safety at work.



GUILLET, a manufacturer at the service of professionals...

GUILLET has created a genuine industrial strategy focused on quality.

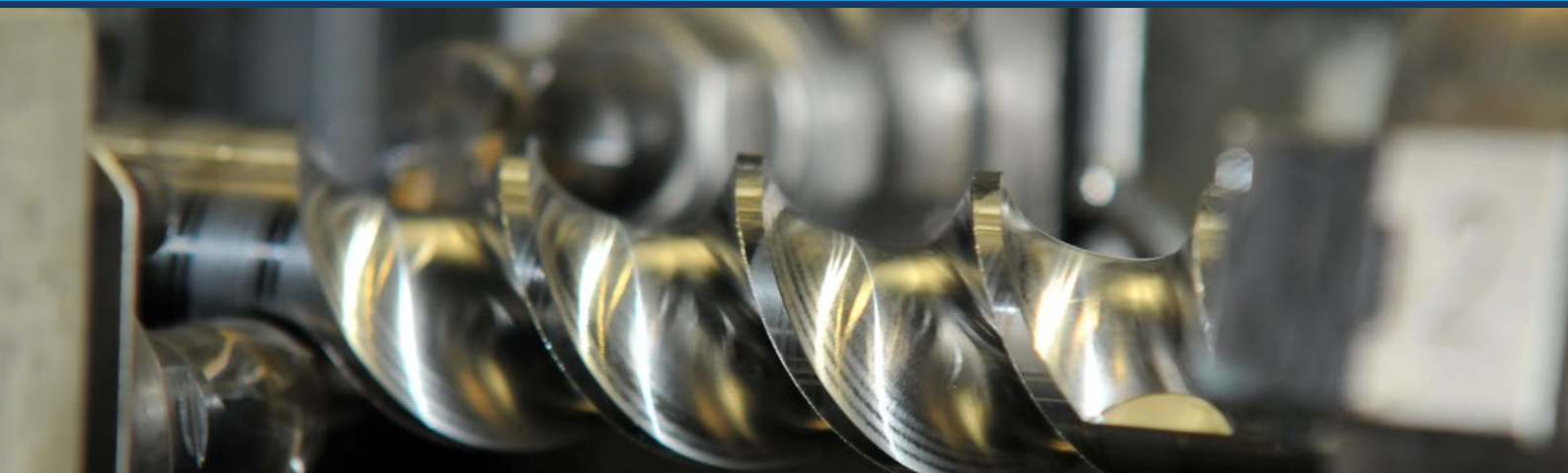
Drawing on its 370 years of experience, investment and innovation in stonework tools and then in building finishing work, GUILLET has constantly evolved to sustain its position as a company at the cutting-edge of technology.

Now, more than ever, loyal to our "Made in France" production strategy, we incorporate 100% of our production on our Villebois site, near Lyon, located at the crossroads of Europe, and very regularly invest in training of our collaborators with an aim to maintaining our high customer satisfaction standard.

Through continuous material procurement, the capacity of a modern and adapted machine base, and a flexible structure, GUILLET guarantees optimum availability of its products: more than 1,000 references are stocked to meet your customers' requirements as promptly as possible.



SUMMARY



DRILLING

DEMOLITION

BUSHING

ALG TAPER CORE BIT p. 6 - 7	SDS-MAX DEMOLITION TOOLS p. 17
OPTIMA CORE BIT M16 THREAD p. 8	BUSHING TOOLS p. 18
RECORD CORE BIT M16 THREAD p. 9	SDS + AND MULTA DRILL BITS p. 19
1/8 TAPER CORE BIT p. 10 - 11	SDS + AND MULTA DEMOLITION TOOLS p. 20
MODULAR MEGADRILL TOOLS (RATIO) p. 12 - 14	DRILL BITS OTHER SHANKS p. 21
SDS-MAX HOLOMAX DRILL BIT p. 15	DEMOLITION TOOLS OTHER SHANKS p. 22
SDS-MAX QUADRIL DRILL BIT p. 16	

LEGENDS :



REINFORCED
CONCRETE



CONCRETE



MASONRY



HOLLOW BRICK



NATURAL
STONE



GYPSUM
BOARD



GAS-FORMED
CONCRETE



CERAMICS



HAMMER DRILL



HEAVY
HAMMER DRILL



WITH
PERCUSSION



WITHOUT
PERCUSSION



< 750 W IMPACT POWER



SDS-MAX
SHANK



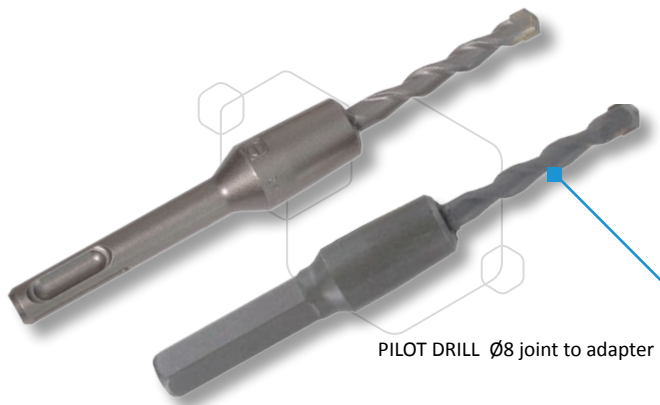
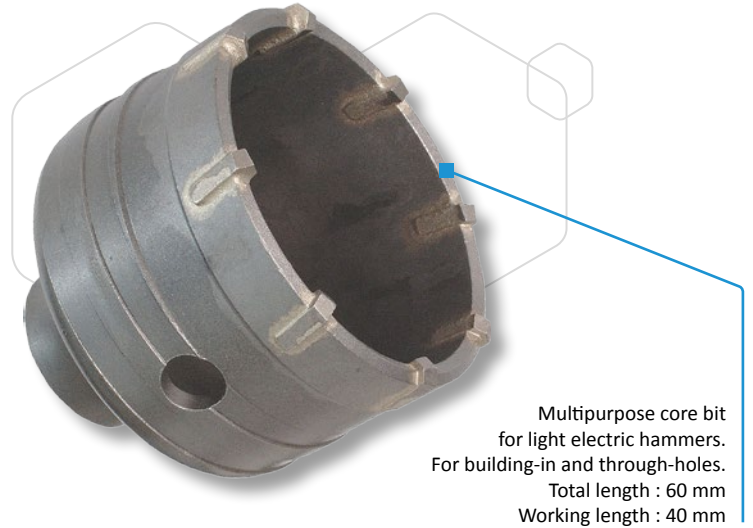
SDS-PLUS
SHANK

ALG TAPER CORE BIT




ALG TAPER CORE BIT

Ø MM	TEETH	WEIGHT GR	ITEM N°	P U	EAN CODE
25	4	100	4465	1	3660354044654
30	5	140	1132	1	3660354011328
35	5	160	3315	1	3660354033153
40	6	180	5046	1	3660354050464
45	6	210	4943	1	3660354049437
50	7	250	9790	1	3660354097902
60	8	310	7196	1	3660354071964
66	8	350	3239	1	3660354032392
68	8	360	7704	1	3660354077041
70	8	370	9980	1	3660354099807
75	9	410	2853	1	3660354028531
80	9	450	8383	1	3660354083837
90	10	550	6570	1	3660354065703
100	10	660	7406	1	3660354074064



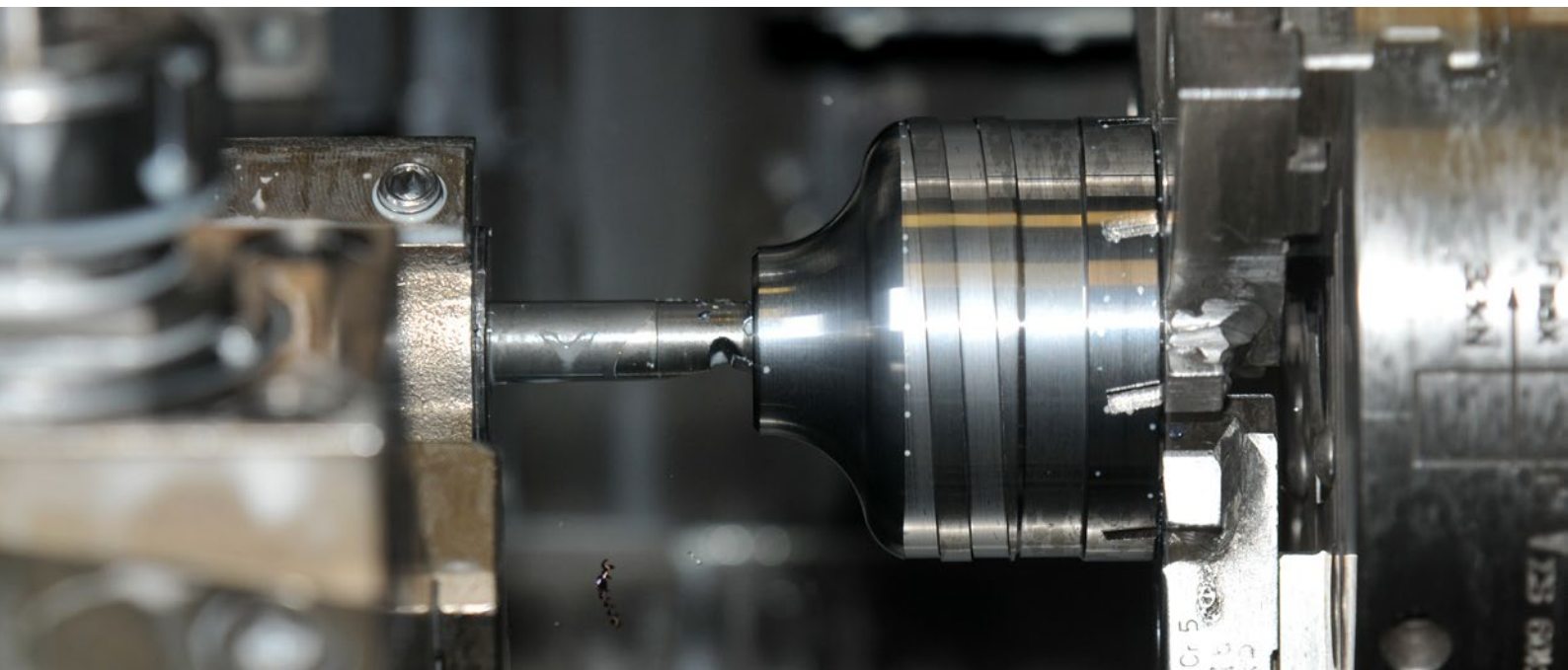
ALG TAPER ACCESSORIES

ADAPTER	TL	WEIGHT GR	ITEM N°	P U	EAN CODE
SDS-Plus	90	95	1909	1	3660354019096
SDS-Plus	150	170	1095	1	3660354010956
SDS-Plus	200	230	3586	1	3660354035867
SDS-Plus	300	350	9908	1	3660354099081
Multa (SDS+/S2S+)	90	95	8175	1	3660354081758
Multa (SDS+/S2S+)	150	170	3917	1	3660354039179
Multa (SDS+/S2S+)	300	350	8229	1	3660354082298
SW12 (hex.12)	80	120	5903	1	3660354059030
SW12 (hex.12)	130	180	6975	1	3660354069756
SW12 (hex.12)	200	250	2779	1	3660354027794



Have a look at our core bits on our website : www.quillet-tools.com

or on you tube the following video : THE GUILLET CORE BIT



ALG TAPER CORE BIT



SDS-PLUS SET

ADAPTER	ALG core bit Ø	WEIGHT GR	ITEM N°	P U	EAN CODE
SDS-Plus TL 90	25	230	5644	1	3660354056442
	30	250	2242	1	3660354022423
	35	265	9352	1	3660354093522
	40	290	5959	1	3660354059597
	45	310	2098	1	3660354020986
	50	340	5473	1	3660354054738
	60	400	7741	1	3660354077416
	66	430	3151	1	3660354031517
	68	440	7777	1	3660354077775
	80	500	2422	1	3660354024229

THE PROFESSIONAL LIGHTEST CORE BIT ON THE MARKET

Multipurpose core bit for light electric hammers with impact power ≤ 750W

ALG TAPER CORE BIT

Drilling capacity : 40 mm

High wear strength :
Heat treated steel body

Professional quality and finish

Manufacturing batch traceability

High speed drilling :
Light steel body for a faster drilling.

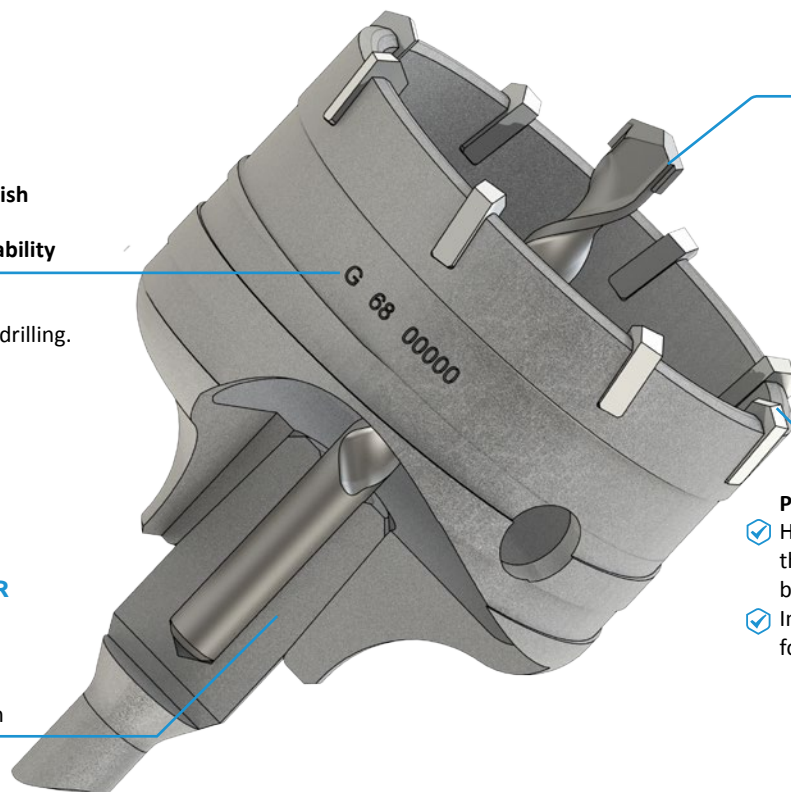
ALG CORE BIT ADAPTER

Heat treated steel

Taper connection :
Optimal power transmission

CARBIDE PILOT DRILL

Ø8/80
joint to adapter



- Performance and long life :**
- ✓ Huge number of carbide teeth that increases according to core bit diameters
 - ✓ Inclined roof-shape carbides for more agressivity

USE :



Rotation only :



impact :



OPTIMA CORE BIT M16 THREAD

We can compose sets on request, see example p. 7

≤ 750 W

SDS plus

OPTIMA CORE BIT M16 THREAD

Ø	TEETH	WEIGHT GR	ITEM N°	P U	EAN CODE
30	5	140	7896	1	3660354078963
35	5	190	3669	1	3660354036697
40	6	210	6796	1	3660354067967
45	6	250	6544	1	3660354065444
50	7	280	2370	1	3660354023703
65	8	420	9630	1	3660354096301
68	8	440	7969	1	3660354079694
80	9	520	3729	1	3660354037298
90	10	630	6306	1	3660354063068
100	11	750	3270	1	3660354032705



Multipurpose core bit for light electric hammers. For building-in and through-holes. Total length : 70 mm Working length : 50 mm



M16 THREAD ACCESSORIES

ADAPTER	TL	WEIGHT GR	ITEM N°	P U	EAN CODE
SDS-Plus	100	110	1273	1	3660354012738
SDS-Plus	170	220	2731	1	3660354027312
SDS-Plus	220	290	5045	1	3660354050457
SDS-Plus	320	450	7718	1	3660354077188
Multa (S2S Spit)	100	110	5153	1	3660354051539
SW12 (hex.12)	100	110	9441	1	3660354094413
SW12 (hex.12)	220	290	6597	1	3660354065970
SW12 (hex.12)	320	450	1134	1	3660354011342

PILOT DRILL Ø	TL	WEIGHT GR	ITEM N°	P U	EAN CODE
8	100	24	1274	1	3660354012745

THE PROFESSIONAL CORE BIT THAT COMBINES PERFORMANCE AND LIGHTNESS

Multipurpose core bit for light electric hammers with impact power ≤ 750W

OPTIMA CORE BIT M16 THREAD

Drilling capacity : 50 mm

High wear strength :
Heat treated steel body

Professional quality and finish

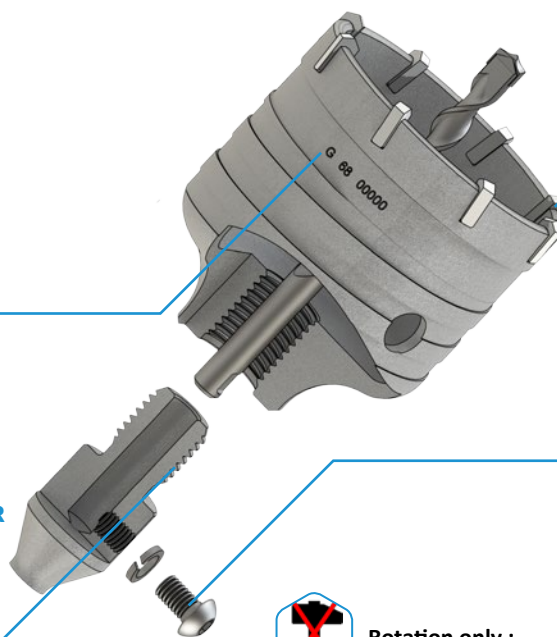
Manufacturing batch traceability

High speed drilling :
Light steel body for a faster drilling

M16 THREAD CORE BIT ADAPTER

Heat treated steel

M16 thread connection :
Cold working formed for extra strength



- Performance and long life :**
- ✓ Huge number of carbide teeth that increases according to core bit diameters
 - ✓ Inclined roof-shape carbides for more aggressivity

CARBIDE PILOT DRILL
Ø8/100 removable

Locked to the adapter by a screw + grover slice

USE :



Rotation only :



impact :

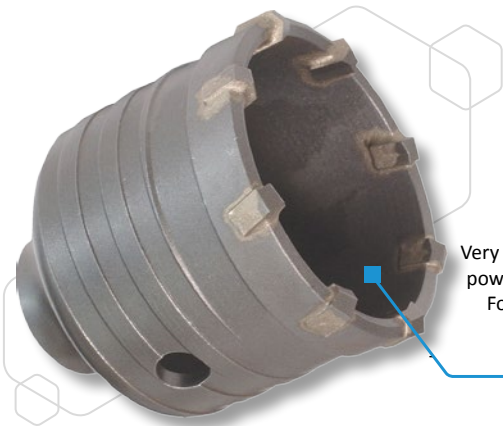




≥ 800 W

We can compose sets on request, see example p. 7

RECORD CORE BIT M16 THREAD



Very robust multipurpose core bit for powerful electric hammers : ≥ 800W
For building-in and through-holes.
Total length : 70 mm
Working length : 50 mm

RECORD CORE BIT M16 THREAD

Ø	TEETH	WEIGHT GR	ITEM N°	P U	EAN CODE
30	5	160	5859	1	3660354058590
35	5	210	7101	1	3660354071018
40	6	230	6732	1	3660354067325
45	6	260	7245	1	3660354072459
50	7	310	9621	1	3660354096219
60	8	390	9414	1	3660354094147
66	8	430	3339	1	3660354033399
68	8	440	6372	1	3660354063723
70	8	470	2808	1	3660354028081
80	9	540	9738	1	3660354097384
85	9	600	8379	1	3660354083790
90	10	650	2241	1	3660354022416
105	11	820	9450	1	3660354094505
125	12	1120	6453	1	3660354064539
130	12	1140	2045	1	3660354020450

M16 THREAD ACCESSORIES

ADAPTER	TL	WEIGHT GR	ITEM N°	P U	EAN CODE
SDS-Plus	100	110	1273	1	3660354012738
SDS-Plus	170	220	2731	1	3660354027312
SDS-Plus	220	290	5045	1	3660354050457
SDS-Plus	320	450	7718	1	3660354077188
Multa (S2S Spit)	100	110	5153	1	3660354051539
SW12 (hex.12)	100	110	9441	1	3660354094413
SW12 (hex.12)	220	290	6597	1	3660354065970
SW12 (hex.12)	320	450	1134	1	3660354011342

PILOT DRILL Ø	TL	WEIGHT GR	ITEM N°	P U	EAN CODE
8	100	24	1274	1	3660354012745



THE SDS+ MOST ROBUST CORE BIT OF THE MARKET

Multipurpose core bit for electric hammers with impact power ≥ 800W

RECORD CORE BIT M16 THREAD

Drilling capacity : 50 mm

High wear strength :
Heat treated steel body

Professional quality and finish

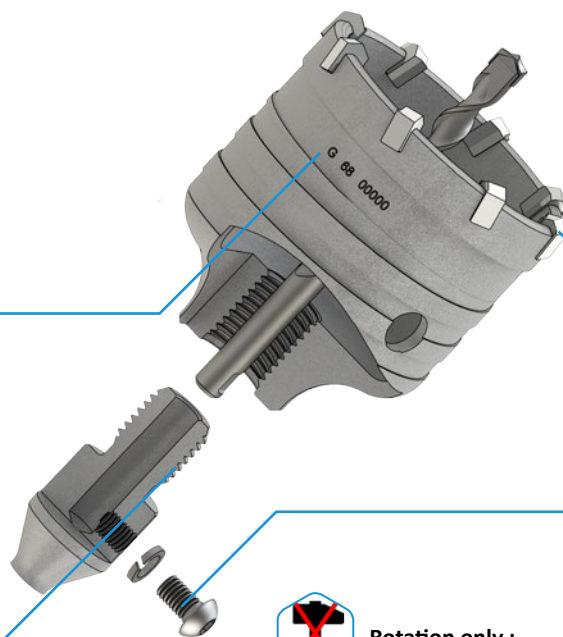
Manufacturing batch traceability

Drilling speed :
Deep groove that reduces frictions

RECORD CORE BIT ADAPTER

Heat treated steel

M16 thread connection :
Cold working formed for extra strength



Power, resistance and long-life :

- ✓ Large-size tungsten carbide teeth
- ✓ Great number of carbide teeth that increases according to core bit diameters
- ✓ Inclined roof shape carbides for more aggressivity

CARBIDE PILOT DRILL

Ø8/100 removable

Locked to the adapter by a screw + grover slice

USE :



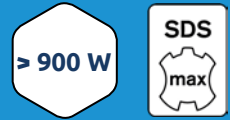
Rotation only :



impact :



1/8 TAPER CORE BIT



1/8 TAPER CORE BIT

Ø	TEETH	WEIGHT GR	ITEM N°	P U	EAN CODE
30	5	170	9836	1	3660354098367
35	5	240	9653	1	3660354096530
40	6	320	9423	1	3660354094239
45	6	400	7768	1	3660354077683
50	7	470	2608	1	3660354026087
NEW 55	7	510	7686	1	3660354076860
60	8	640	5323	1	3660354053236
66	8	700	2663	1	3660354026636
68	8	750	7176	1	3660354071766
70	8	770	9942	1	3660354099425
80	9	920	3243	1	3660354032439
90	10	1080	2248	1	3660354022485
100	11	1190	8951	1	3660354089518
110	11	1380	6834	1	3660354068346
NEW 115	11	1450	5288	1	3660354052888
125	12	1920	7813	1	3660354078130
150	14	2520	2022	1	3660354020221



For heavy electric hammers :
 impact power ≥ 900W, until 20 joules.
 For building-in and through-holes
 (for installing piping and ducting).
 Total length : 100 mm
 Working length : 75 mm



1/8 TAPER ACCESSORIES

ADAPTER	TL	WEIGHT GR	ITEM N°	P U	EAN CODE
SDS-Max	220	450	4868	1	3660354048683
SDS-Max	420	1050	2834	1	3660354028340
SDS-Max	700	1800	5768	1	3660354057685
SDS-Max	900	2400	5373	1	3660354053731
Spline	220	450	6215	1	3660354062153
Spline	420	1050	2520	1	3660354025202
Spline	700	1800	2396	1	3660354023963
Spline	900	2300	6081	1	3660354060814
Jap. Hex. 13	250	480	1859	1	3660354018594
Jap. Hex. 13	420	1100	2934	1	3660354029347
Jap. Hex. 13	700	1800	5451	1	3660354054516
Kango	420	1100	2554	1	3660354025547
Pilot drill	11/130	64	2528	1	3660354025288
Extraction kit		180	5481	1	3660354054813



1/8 TAPER CORE BIT

THE MOST POWERFUL HEAVY DUTY TAPER CORE BIT

Heavy-duty taper core bit for electric hammers with impact power $\geq 900W$

1/8 TAPER CORE BIT

Drilling capacity : 75 mm

High wear strength :
Heat treated steel body

Professional quality and finish

Manufacturing batch traceability

Drilling speed :
Deep groove that reduces frictions

CARBIDE PILOT DRILL

$\varnothing 11/130$
removable

Power, resistance and long-life :

- ✓ Large-size tungsten carbide teeth
- ✓ Great number of carbide teeth that increases according to core bit diameters
- ✓ Inclined roof shape carbides for more aggressivity

1/8 CORE BIT ADAPTER

Heat treated steel

1/8 TAPER CONNECTION :

- ✓ Increased contact area
- ✓ Optimized power transmission : +10%

EXTRACTION KIT

For a safe and easy dismantling of pilot drill and core bit

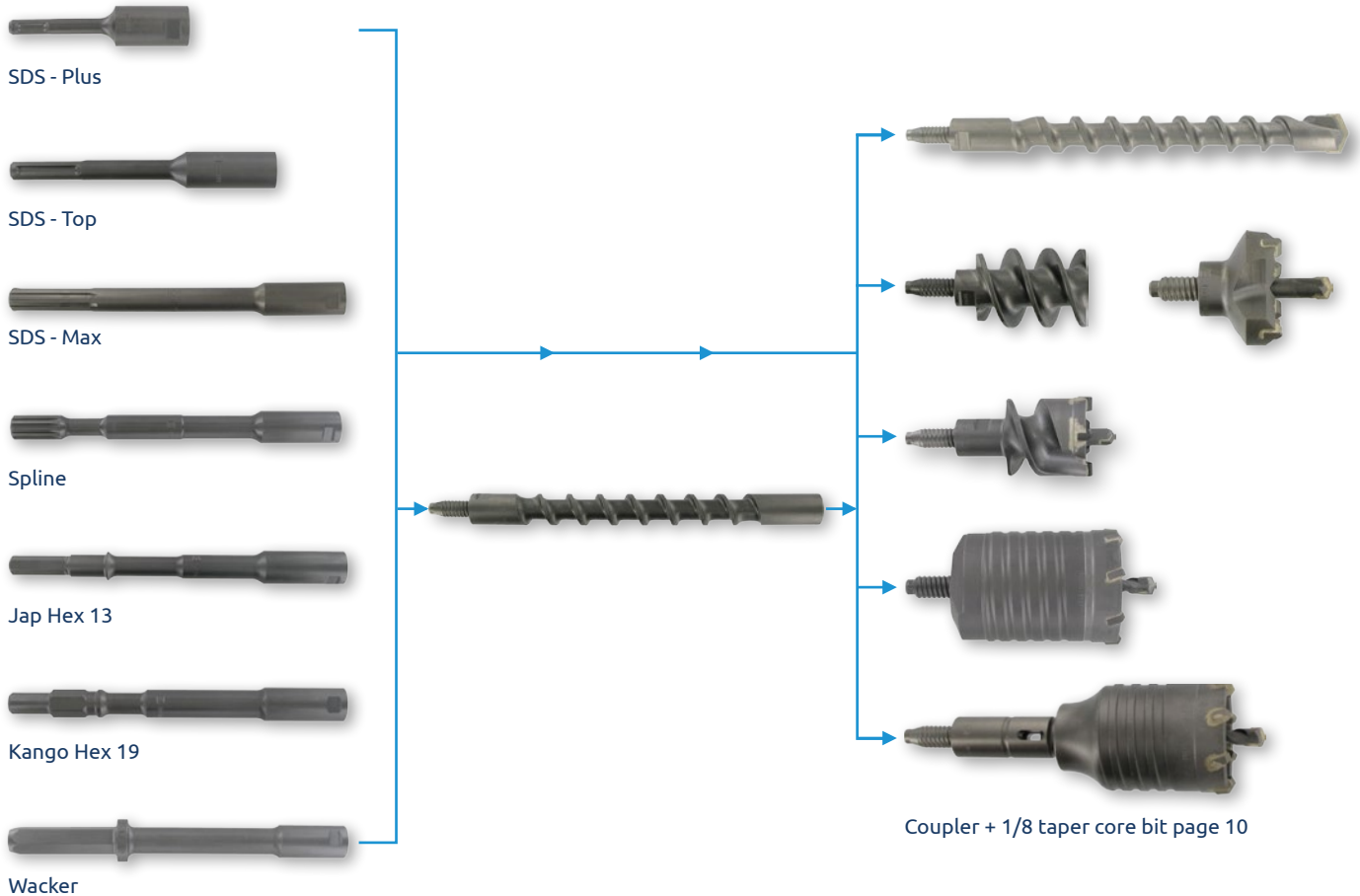
USE :



MODULAR MEGADRILL TOOLS

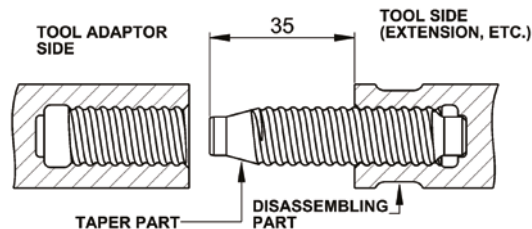
TOOLS TO MATCH ALL DRILLING SITUATIONS!

In successive stages or each time an extension is added to the adapter, holes with a depth of one meter or more are easily obtained. Clear the work frequently and keep the hammer well-aligned in the axis.



ASSEMBLING PRINCIPLE :

IMPORTANT : the screw is positioned in the extension, the extractor or the drill bit on the side of the disassembling parts, its taper part outside. Correctly set up the screw sticks out to 35mm.



MAINTENANCE :

Screws and threads must be kept **CLEAN** and **OILED** and protected from dust and wastes.



MODULAR MEGADRILL TOOLS

ADAPTER WITH RATIO THREAD

Shank	TL	WEIGHT GR	ITEM N°	P U	EAN CODE
SDS-Plus	110	175	1902	1	3660354019027
SDS-Top	180	320	9463	1	3660354094635
SDS-Max	250	490	7460	1	3660354074606
SDS-Max	450	950	9475	1	3660354094758
SDS-Max	850	1730	1942	1	3660354019423
Spline	250	490	2056	1	3660354020566
Jap. Hex. 13	250	490	6872	1	3660354068728
Kango	250	490	5024	1	3660354050242
Wacker	250	500	3204	1	3660354032040



EXTENSION WITH RATIO THREAD

Ø	TL	WEIGHT GR	ITEM N°	P U	EAN CODE
25	280	870	8697	1	3660354086975

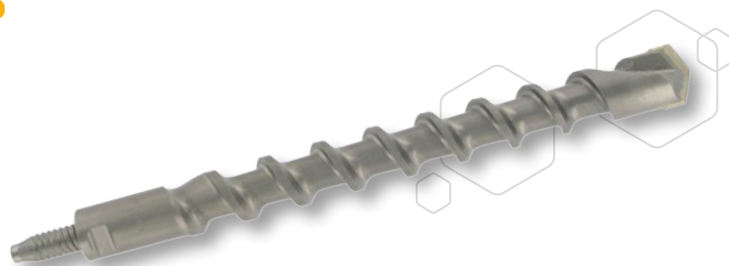
delivered with its screw.



2 CUTTING-EDGE DRILL BIT WITH RATIO THREAD

Ø	TL	WEIGHT GR	ITEM N°	P U	EAN CODE
26	300	700	9951	1	3660354099517
28	300	780	5983	1	3660354059832
30	300	850	3507	1	3660354035072
32	300	900	8475	1	3660354084759

delivered with its screw.



EXTRACTOR WITH RATIO THREAD

COMPATIBLE	Ø / TL	WEIGHT GR	ITEM N°	P U	EAN CODE
HOLOFOR Ø38	32 / 180	680	7181	1	3660354071810
HOLOFOR Ø44 to 52	40 / 180	900	4751	1	3660354047518
HOLOFOR Ø60 to 80	55 / 90	630	8918	1	3660354089181

delivered with its screw.



USE :

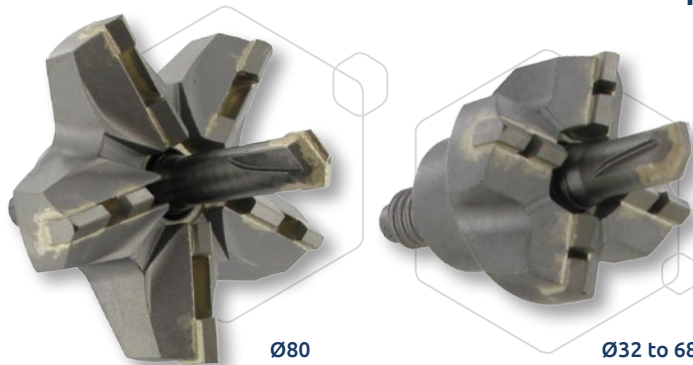
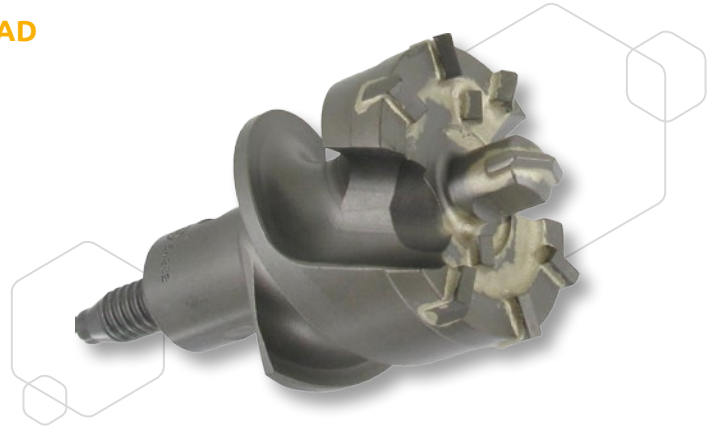


MODULAR MEGADRILL TOOLS

HOLOMAX DRILLING HEAD WITH RATIO THREAD

Ø	TEETH N°	WEIGHT GR	ITEM N°	P U	EAN CODE
35	4	400	1873	1	3660354018730
40	4	470	3313	1	3660354033139
45	4	570	8722	1	3660354087224
50	6	640	4807	1	3660354048072
55	6	720	2298	1	3660354022980
60	6	880	8533	1	3660354085336
68	6	1170	6103	1	3660354061033
80	10	1510	5581	1	3660354055810
90	10	1650	2877	1	3660354028777

delivered with its screw.



HOLOFOR DRILLING HEAD WITH RATIO THREAD

Ø	BLADES N°	WEIGHT GR	ITEM N°	P U	EAN CODE
32	4	140	4851	1	3660354048515
38	4	150	3928	1	3660354039285
44	4	180	2815	1	3660354028159
52	4	250	8261	1	3660354082618
60	4	300	2082	1	3660354020825
66	4	340	9258	1	3660354092587
68	4	400	7086	1	3660354070868
80	5	620	2420	1	3660354024205

delivered with its pilot drill.

CROWN CORE BIT WITH RATIO THREAD

Ø	TEETH N°	WEIGHT GR	ITEM N°	P U	EAN CODE
50	7	520	8996	1	3660354089969
65	8	820	9633	1	3660354096332
80	9	1080	9696	1	3660354096967
90	10	1270	3955	1	3660354039551
105	11	1520	1982	1	3660354019829
125	12	1830	6933	1	3660354069336

delivered without its pilot drill ref. 7738



ACCESSORIES WITH RATIO THREAD

Components	Ø/TL	WEIGHT GR	ITEM N°	P U	EAN CODE
HOLOFOR pilot dill	12/90	86	9275	1	3660354092754
Ratio screw	14/62	50	5624	1	3660354056244
1/8 taper core bit coupler	26/90	250	1825	1	3660354018259
Crown core bit pilot drill	11/150	104	7738	1	3660354077386



USE:

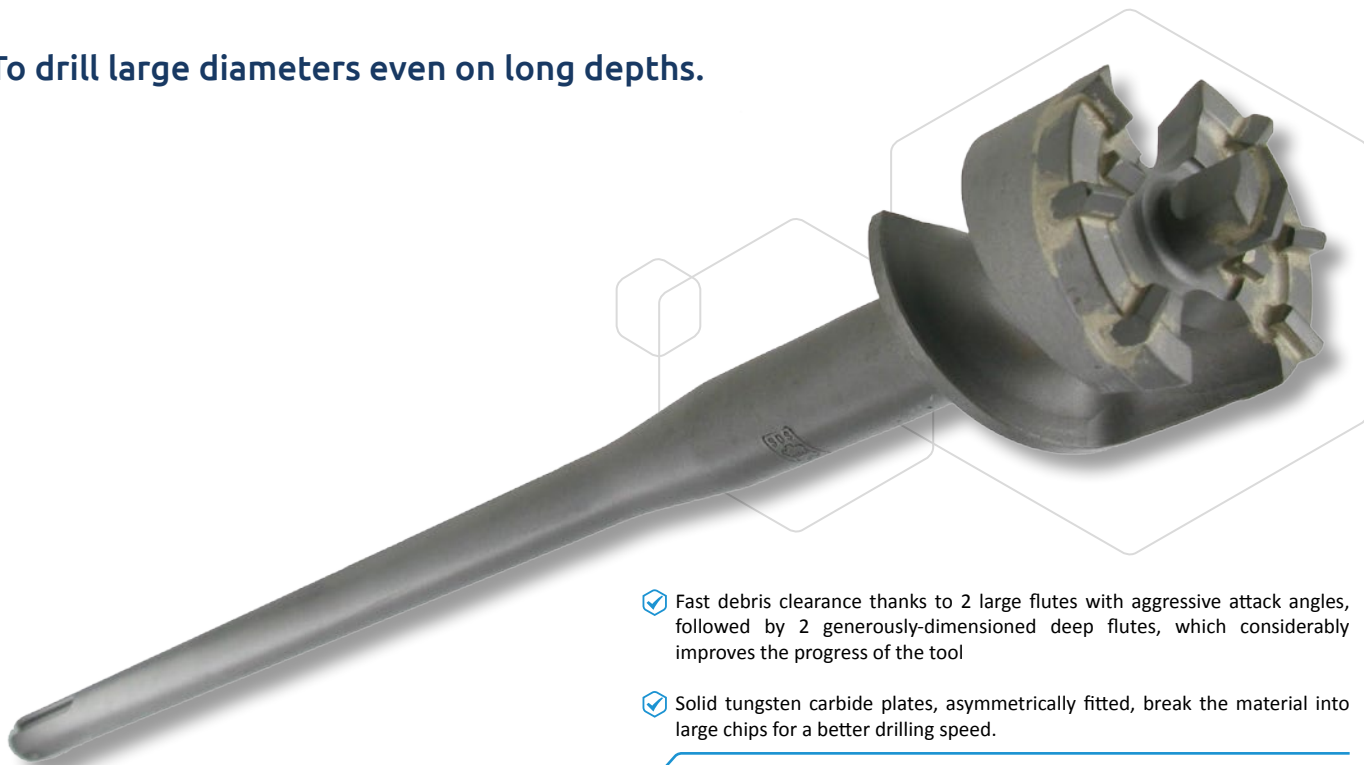




SDS-MAX HOLOMAX DRILL BIT

UNRIVALLED PERFORMANCE AND ROBUSTNESS !

To drill large diameters even on long depths.



- ✓ Fast debris clearance thanks to 2 large flutes with aggressive attack angles, followed by 2 generously-dimensioned deep flutes, which considerably improves the progress of the tool
- ✓ Solid tungsten carbide plates, asymmetrically fitted, break the material into large chips for a better drilling speed.



HOLOMAX SDS-MAX DRILL BIT

Ø	WL	TL	WEIGHT GR	ITEM N°	P U	EAN CODE
45	340	450	1570	8069	1	3660354080690
45	480	590	1620	3884	1	3660354038844
45	880	990	2400	4154	1	3660354041547
50	340	450	1670	8087	1	3660354080874
50	480	590	1680	8444	1	3660354084445
50	880	990	2500	4413	1	3660354044135
55	340	450	1760	5927	1	3660354059276
55	480	590	1770	5873	1	3660354058736
55	880	990	2550	3083	1	3660354030831
60	340	450	2040	6260	1	3660354062603
60	480	590	1780	5485	1	3660354054851
65	480	590	2100	8708	1	3660354087088
65	880	990	2750	6926	1	3660354069268
68	340	450	2550	3569	1	3660354035690
68	480	590	2700	4251	1	3660354042513
80	340	450	2750	3794	1	3660354037946
80	480	590	2460	5198	1	3660354051980
80	880	990	3250	9707	1	3660354097070

USE RECOMMENDATION : Clear the work frequently by means of regular in-and-out movements to remove debris and not jam the tool.

USE :

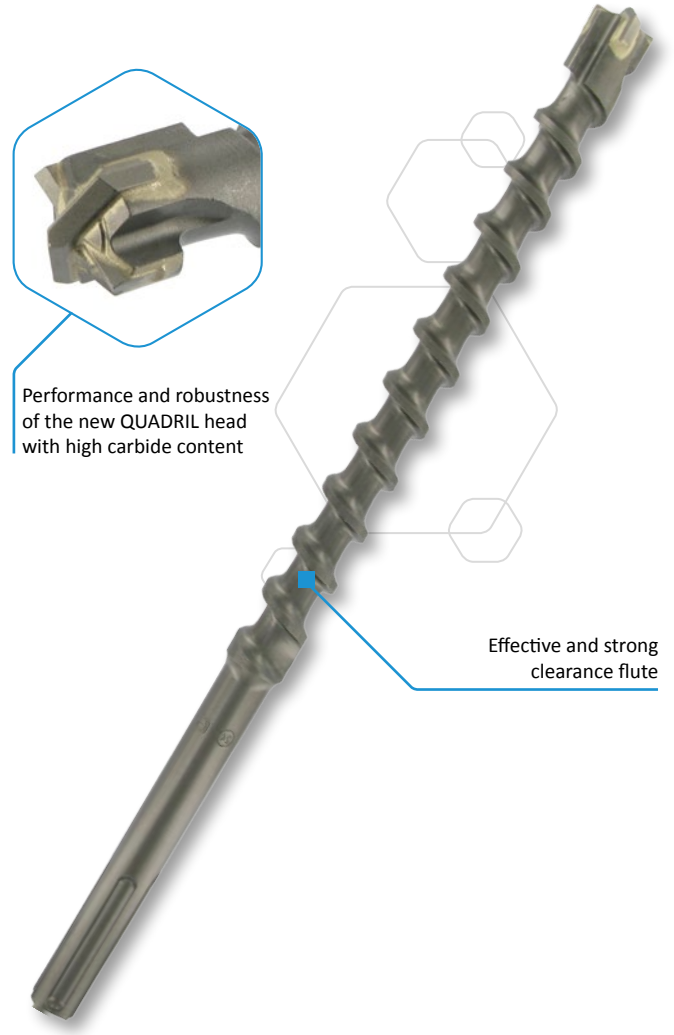


SDS-MAX QUADRIL DRILL BIT



QUADRIL SDS-MAX DRILL BIT

Ø	WL	TL	WEIGHT GR	ITEM N°	P U	EAN CODE
12	230	340	370	8711	1	3660354087118
14	230	340	400	7946	1	3660354079465
16	290	400	470	3124	1	3660354031241
16	440	550	550	5368	1	3660354053687
18	290	400	530	4411	1	3660354044111
18	440	550	620	9679	1	3660354096790
20	290	400	566	1926	1	3660354019263
20	440	550	750	3240	1	3660354032408
22	290	400	630	2007	1	3660354020078
22	440	550	810	2277	1	3660354022775
22	810	920	1680	1746	1	3660354017467
24	290	400	730	5949	1	3660354059498
25	290	400	780	9711	1	3660354097117
25	440	550	1130	8415	1	3660354084155
25	610	720	1500	4158	1	3660354041585
25	810	920	1940	6156	1	3660354061569
25	1390	1500	2840	9879	1	3660354098794
28	440	550	1340	2169	1	3660354021693
28	810	920	2000	1881	1	3660354018815
30	440	550	1290	9818	1	3660354098183
30	610	720	1860	9989	1	3660354099890
32	440	550	1640	1790	1	3660354017900
32	810	920	2300	4031	1	3660354040311
35	440	550	1780	6866	1	3660354068667
35	810	920	2720	2033	1	3660354020337
38	440	550	2060	3248	1	3660354032484
38	810	920	3375	8489	1	3660354084896
40	440	550	2100	5138	1	3660354051386
42	440	550	2300	3644	1	3660354036444
42	810	920	3900	7514	1	3660354075146
45	440	550	2350	5408	1	3660354054080
45	810	920	4270	7796	1	3660354077966



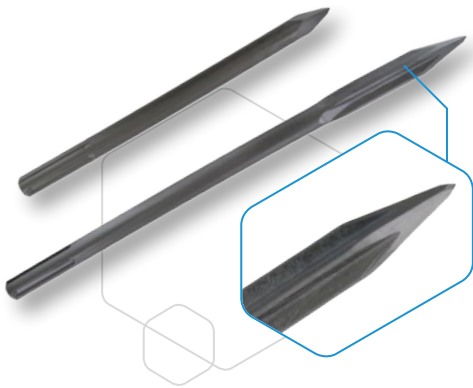
USE :



Very long drill bits on request.



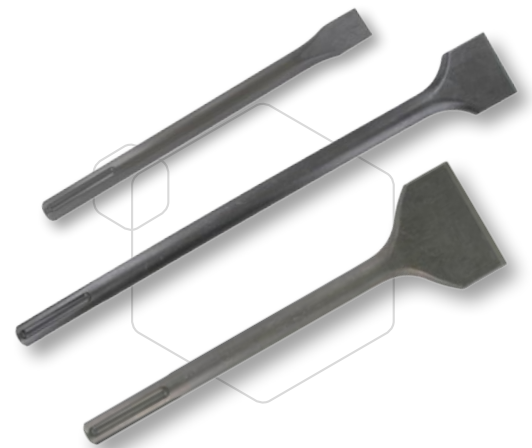
SDS-MAX DEMOLITION TOOLS



SDS-MAX SHANK

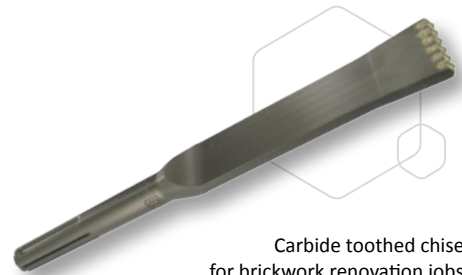
TYPE	Ø	TL	WIDTH	WEIGHT GR	ITEM N°	P U	EAN CODE
Pointed chisel	18	280		490	8147	1	3660354081475
	18	400		730	9682	1	3660354096820
	18	600		1110	5843	1	3660354058439
Self-sharpening point	18	400		700	6417	1	3660354064171

TYPE	Ø	TL	WIDTH	WEIGHT GR	ITEM N°	P U	EAN CODE
Flat chisel	18	280	25	500	2099	1	3660354020993
	18	400	25	730	8628	1	3660354086289
	18	600	25	1120	9623	1	3660354096233
	18	400	50	815	3188	1	3660354031883
	18	300	80	740	8734	1	3660354087347
Angled chisel	18	315	50	815	3244	1	3660354032446



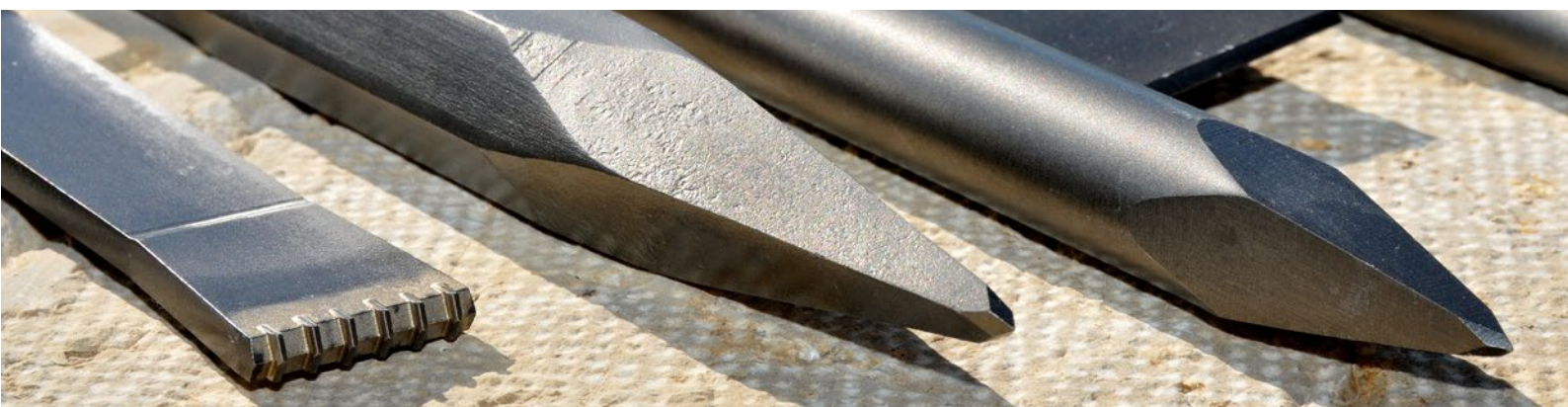
TYPE	Ø	TL	WIDTH	WEIGHT GR	ITEM N°	P U	EAN CODE
Concrete gouge	18	290	22	600	3859	1	3660354038592
Brick gouge	18	290	22	600	2014	1	3660354020146

TYPE	Thickness	TL	WIDTH	WEIGHT GR	ITEM N°	P U	EAN CODE
Carbide chisel	7 mm	303	6	430	5692	1	3660354056923



Carbide toothed chisel for brickwork renovation jobs.

USE :



BUSHING TOOLS

SDS-MAX ONE-PIECE CARBIDE BUSH

Section	TEETH N°	TL	WEIGHT GR	ITEM N°	P U	EAN CODE
40x40	9	175	560	5047	1	3660354050471
40x40	16	175	670	9646	1	3660354096462
40x40	25	175	600	7009	1	3660354070097



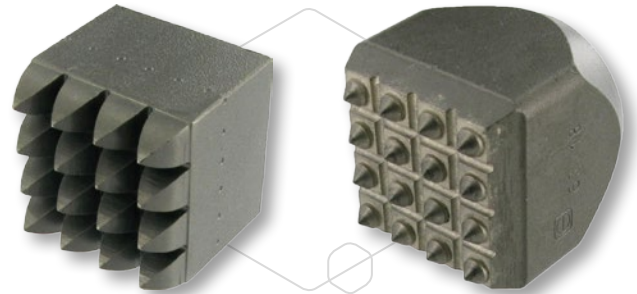
BUSHING BIT ADAPTER WITH SUPER G AND MG TAPER



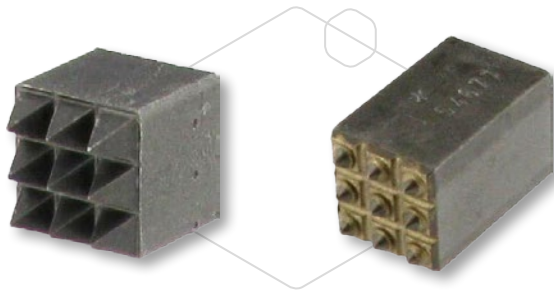
Shank	Connection	TL	WEIGHT GR	ITEM N°	P U	EAN CODE
SDS-PLUS	SUPER G taper	100	125	7875	1	3660354078758
SDS-PLUS	SUPER G taper	175	220	4950	1	3660354049505
SDS-MAX	SUPER G taper	175	350	7982	1	3660354079823
SDS-TOP	SUPER G taper	175	300	8226	1	3660354082267
Spline. hex. 19	SUPER G taper	170	400	8801	1	3660354088016
Jap. Hex.17	SUPER G taper	170	400	1962	1	3660354019621
Kango	SUPER G taper	200	450	3179	1	3660354031791
SDS-Plus	MG taper	90	65	6261	1	3660354062610
Hilti Hex. 22	SUPER G taper	175	270	3749	1	3660354037496

40 X 40 SUPER G TAPER BUSHING BIT

Type	TEETH N°	PITCH	WEIGHT GR	ITEM N°	P U	EAN CODE
Steel	9	13	350	1235	1	3660354012356
Steel	16	10	350	8782	1	3660354087828
Steel	25	8	300	2712	1	3660354027121
Steel	36		300	7456	1	3660354074569
Steel	49		316	1722	1	3660354017221
Carbide	9	13	380	3253	1	3660354032538
Carbide	16	9	400	2268	1	3660354022683
Carbide	25	7	420	7453	1	3660354074538



20 X 20 MG TAPER BUSHING BIT



Type	TEETH N°	PITCH	WEIGHT GR	ITEM N°	P U	EAN CODE
Steel	9	6,5	50	4392	1	3660354043923
Steel	16	5	50	7398	1	3660354073982
Steel	25	4	55	1938	1	3660354019386
Steel	36	3,5	55	2024	1	3660354020245
Carbide	4	10	90	4034	1	3660354040342
Carbide	9	6,7	90	2409	1	3660354024090
Carbide	16	5	90	3674	1	3660354036741

ROTARY STEEL BUSHING TOOL WITH 57S TAPER

Components	Size	WEIGHT GR	ITEM N°	P U	EAN CODE
SDS-PLUS handle	TL 175	300	7898	1	3660354078987
SDS-MAX handle	TL 175	350	7030	1	3660354070301
Shell + 2 springs	25 mm wide	365	5748	1	3660354057487
5-row wheel	25 mm wide	315	2603	1	3660354026032
6-row wheel	25 mm wide	320	3238	1	3660354032385
7-row wheel	25 mm wide	325	7748	1	3660354077485
8-row wheel	25 mm wide	325	7878	1	3660354078789
Spare spring	25 mm wide	10	8693	1	3660354086937



USE :





CARBIDE DRILL BITS

SDS-PLUS AND MULTA DRILL BIT



Ø	WL	TL	WEIGHT GR	ITEM N° SDS+	P U	EAN CODE	ITEM N° MULTA	P U	EAN CODE
4	50	110	25	3660	1	3660354036604	-	-	
5	50	110	30	1537	1	3660354015371	2505	1	3660354025059
5	100	160	35	5725	1	3660354057258	5059	1	3660354050594
6	50	110	35	7937	1	3660354079373	6945	1	3660354069459
6	100	160	40	9455	1	3660354094550	4910	1	3660354049109
6	150	210	50	3202	1	3660354032026	7029	1	3660354070295
7	50	110	40	3649	1	3660354036499	5876	1	3660354058767
7	100	160	50	2428	1	3660354024281	1474	1	3660354014749
8	50	110	40	1795	1	3660354017955	7685	1	3660354076853
8	100	160	50	9677	1	3660354096776	6099	1	3660354060999
8	150	210	60	5459	1	3660354054592	1215	1	3660354012158
8	200	260	70	5718	1	3660354057180	1766	1	3660354017665
8	400	460	140	3508	1	3660354035089	8284	1	3660354082847
8	940	1000	250	4731	1	3660354047310	-	-	
10	50	110	50	3286	1	3660354032866	6617	1	3660354066175
10	100	160	60	4052	1	3660354040526	6020	1	3660354060203
10	150	210	90	2351	1	3660354023512	3699	1	3660354036994
10	200	260	100	2650	1	3660354026506	3250	1	3660354032507
10	400	460	180	1658	1	3660354016583	8987	1	3660354089877
10	940	1000	380	8725	1	3660354087255	-	-	
12	100	160	80	3016	1	3660354030169	5544	1	3660354055445
12	200	260	140	7532	1	3660354075320	8726	1	3660354087262
12	400	460	270	1695	1	3660354016958	9466	1	3660354094666
12	550	610	330	9769	1	3660354097698	6427	1	3660354064270
13	100	160	100	-	-	-	1661	1	3660354016613
14	100	160	90	4607	1	3660354046078	4878	1	3660354048782
14	200	260	150	3610	1	3660354036109	5285	1	3660354052857
14	400	460	300	3471	1	3660354034716	6761	1	3660354067615
14	550	610	360	6028	1	3660354060289	7690	1	3660354076907
15	100	160	110	-	-	-	5914	1	3660354059146
15	200	260	180	4759	1	3660354047594	1622	1	3660354016224
16	100	160	120	-	-	-	6784	1	3660354067844
16	200	260	200	1540	1	3660354015401	8615	1	3660354086159
16	400	460	330	2472	1	3660354024724	9281	1	3660354092815
16	550	610	460	1923	1	3660354019232	5615	1	3660354056152
18	200	260	260	7719	1	3660354077195	3065	1	3660354030657
18	400	460	440	7615	1	3660354076150	8427	1	3660354084278
18	550	610	600	1664	1	3660354016644	6022	1	3660354060227
20	200	260	350	1762	1	3660354017627	1511	1	3660354015111
20	400	460	500	1917	1	3660354019171	7542	1	3660354075429
20	550	610	700	5771	1	3660354057715	8531	1	3660354085312
22	200	260	380	4648	1	3660354046481	-	-	
22	400	460	600	2805	1	3660354028050	-	-	
22	550	610	850	6838	1	3660354011397	-	-	
25	200	260	460	8743	1	3660354068384	-	-	
25	550	610	1020	1139	1	3660354087439	-	-	

USE:



SDS-PLUS DEMOLITION TOOLS



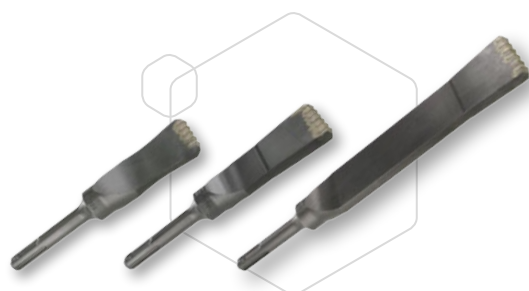
SDS-PLUS SHANK

TYPE	Ø	TL	WEIGHT GR	ITEM N°	P U	EAN CODE
Pointed chisel	11	250	160	4005	1	3660354040052
	14	250	275	8916	1	3660354089167



TYPE	Ø	LT	WIDTH	WEIGHT GR	ITEM N°	P U	EAN CODE
Flat chisel	11	250	15	165	4337	1	3660354043374
	14	250	20	240	3498	1	3660354034983
	15	250	40	315	1689	1	3660354016897
Angled chisel	15	250	40	300	4957	1	3660354049574

TYPE	Ø	TL	WIDTH	WEIGHT GR	ITEM N°	P U	EAN CODE
Gouge	15	250	22	300	3292	1	3660354032927



TYPE	Thickness	TL	WIDTH	WEIGHT GR	ITEM N°	P U	EAN CODE
Carbide toothed chisel	4 mm	135	5	135	2388	1	3660354023888
	7 mm	150	6	149	7190	1	3660354071902
	7 mm	225	6	224	4238	1	3660354042384

MULTA SHANK

TYPE	Ø	TL	WIDTH	WEIGHT GR	ITEM N°	P U	EAN CODE
Point	14	250	—	300	2265	1	3660354022652
Chisel	14	250	20	300	4884	1	3660354048843



ACCESSORIES

SDS-PLUS DRILL BIT ADAPTER

SHANK	TL	WIDTH	WEIGHT GR	ITEM N°	P U	EAN CODE
SDS-MAX	205	—	584	3707	1	3660354037076
Spline	205	—	584	9532	1	3660354095328



CHUCK ADAPTER

SHANK	TL	WIDTH	WEIGHT GR	ITEM N°	P U	EAN CODE
SDS-Plus	60	—	42	2500	1	3660354025004
Multa (S2S Spit)	70	—	42	2359	1	3660354023598
SDS-Max	170	—	250	5525	1	3660354055254
Spline	110	—	250	5107	1	3660354051072



CARBIDE DRILL BITS – OTHER SHANKS

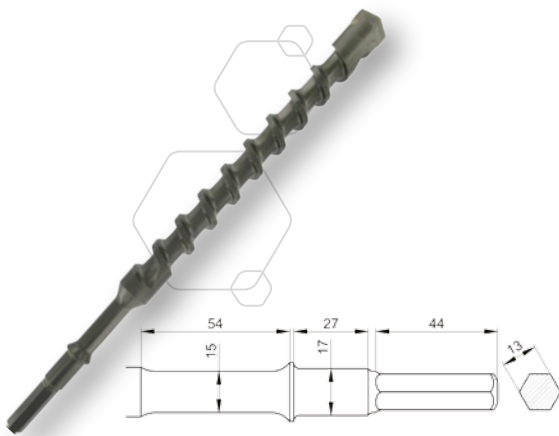
Ø MM	2 CUTTING EDGES	WL	TL	WEIGHT GR	ITEM N°	P U	EAN CODE
15	X	250	400	460	5256	1	3660354052567
16	X	250	400	450	9181	1	3660354091818
16	X	400	550	550	5846	1	3660354058460
18	X	250	400	500	3186	1	3660354031869
18	X	400	550	620	8020	1	3660354080201

Ø MM	QUADRIL	WL	TL	WEIGHT GR	ITEM N°	U C	EAN CODE
18	X	250	400	530	5095	1	3660354050952
20	X	250	400	570	1602	1	3660354016026
20	X	400	550	750	3393	1	3660354033931
22	X	250	400	630	5355	1	3660354053557
22	X	400	550	810	7587	1	3660354075870
22	X	770	920	1680	2403	1	3660354024038
24	X	250	400	730	2178	1	3660354021785
25	X	400	550	1130	5850	1	3660354058507
28	X	250	400	950	3078	1	3660354030787
30	X	400	550	1420	9807	1	3660354098077
32	X	770	920	2300	3012	1	3660354030121
35	X	400	550	3900	5298	1	3660354052987
42	X	400	550	2300	4164	1	3660354041646
42	X	770	920	3900	4866	1	3660354048669
45	X	400	550	2350	2587	1	3660354025875

SPLINE DRILL BIT Ø19 SPLINED SHANK



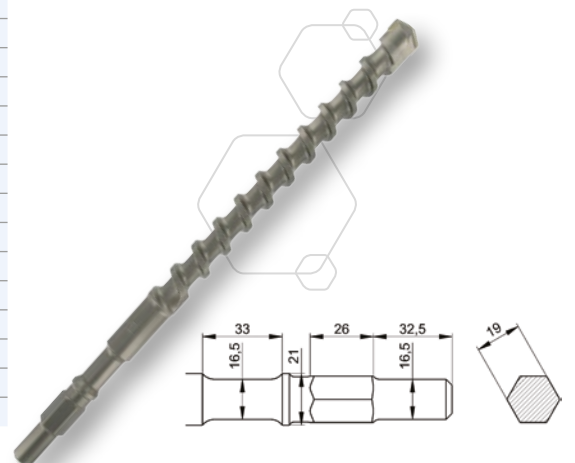
HEX. 13 / CYL. 17 DRILL BIT FOR MAKITA & HITACHI HAMMERS



Ø MM	2 CUTTING EDGES	WL	LT	WEIGHT GR	ITEM N°	P U	EAN CODE
14	X	160	280	280	3431	1	3660354034310
16	X	385	505	550	3047	1	3660354030473
16	X	600	720	720	3709	1	3660354037090
18	X	385	505	600	1352	1	3660354013520
20	X	385	505	750	4477	1	3660354044777
22	X	385	505	870	4977	1	3660354049772
25	QUADRIL	280	400	78	6273	1	3660354062733
25	X	385	505	1080	2552	1	3660354025523
28	X	280	400	890	9886	1	3660354098862
30	X	280	400	1050	4986	1	3660354049864
30	X	385	505	1250	3636	1	3660354036369
32	X	385	505	1440	4797	1	3660354047976
35	QUADRIL	280	400	1250	3931	1	3660354039315
35	X	385	505	1610	3337	1	3660354033375
38	X	385	505	1850	8559	1	3660354085596

Ø MM	2 CUTTING EDGES	WL	TL	WEIGHT GR	ITEM N°	P U	EAN CODE
16	X	400	550	630	5551	1	3660354055513
18	X	250	400	500	6883	1	3660354068834
18	X	400	550	640	6697	1	3660354066977
20	X	250	400	600	7252	1	3660354072527
20	X	400	550	770	1807	1	3660354018075
22	X	250	400	670	7025	1	3660354070257
22	X	400	550	850	6433	1	3660354064331
25	X	250	400	760	3474	1	3660354034747
25	X	400	550	1030	6990	1	3660354069909
28	X	400	550	1240	7583	1	3660354075832
30	X	400	550	1480	2880	1	3660354028807
32	X	250	400	1320	7158	1	3660354071582
35	X	400	550	1820	2327	1	3660354023277
38	X	400	550	2000	7397	1	3660354073975
45	X	400	550	2400	3692	1	3660354036925

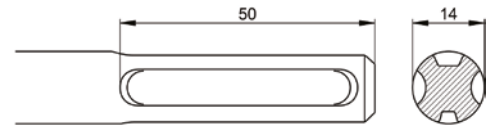
KANGO DRILL BIT CYL. 16 / HEX. 19 / CYL. 21 SHANK



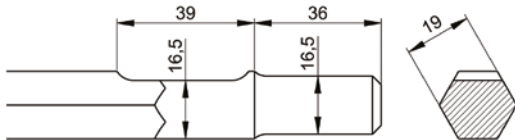
DEMOLITION TOOLS – OTHER SHANKS

SDS-TOP – E140TOP

TYPE	Ø	TL	WIDTH	WEIGHT GR	ITEM N°	P U	EAN CODE
Point	14	350	-	400	7906	1	3660354079069
Chisel	14	350	20	400	9580	1	3660354095809



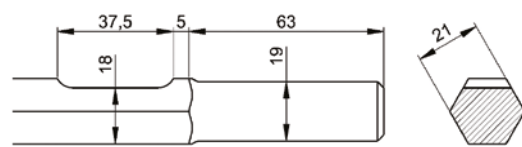
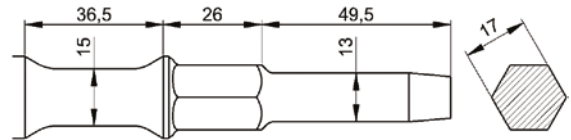
HEX. 19 / SPLINE – E190CAD



TYPE	HEX	TL	WIDTH	WEIGHT GR	ITEM N°	P U	EAN CODE
Point	19	400	-	850	8672	1	3660354086722
Chisel	19	400	25	850	3048	1	3660354030480
Chisel	19	315	50	660	2540	1	3660354025400
Concrete gouge	19	290	22	600	5000	1	3660354050006
Brick gouge	19	290	22	600	6239	1	3660354062399

JAP. – E170H130 – CYL. 13 / HEX. 17 SHANK

TYPE	HEX	TL	WIDTH	WEIGHT GR	ITEM N°	P U	EAN CODE
Point	19	280	-	450	8279	1	3660354082793
Point	19	450	-	850	7022	1	3660354070226
Chisel	19	280	25	450	2397	1	3660354023970
Chisel	19	450	25	850	4655	1	3660354046559
Chisel	19	280	50	580	7689	1	3660354076891
Gouge	19	290	22	550	6271	1	3660354062719

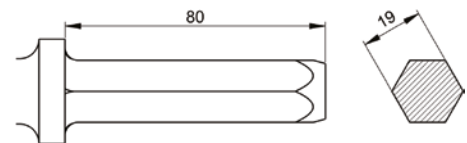


KANGO – E210H190 – CYL. 19 / HEX. 21 SHANK

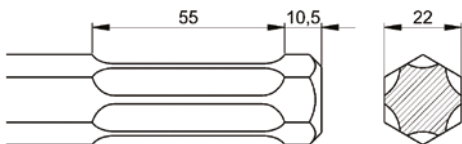
TYPE	HEX	TL	WIDTH	WEIGHT GR	ITEM N°	P U	EAN CODE
Chisel	21	300	25	900	5161	1	3660354051614
Chisel	21	300	50	950	3455	1	3660354034556

WACKER – EH190 L800 – HEX. 19 SHANK

TYPE	HEX	LT	WIDTH	WEIGHT GR	ITEM N°	P U	EAN CODE
Point	19	370	-	800	5438	1	3660354054387
Point	19	570	-	1400	2885	1	3660354028852
Chisel	19	370	25	800	1848	1	3660354018488
Chisel	19	570	25	1400	7287	1	3660354072879



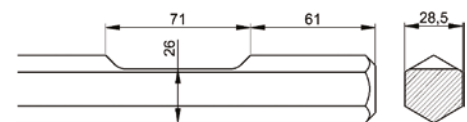
HEX. 22 6 SLOTS SHANK – E220H



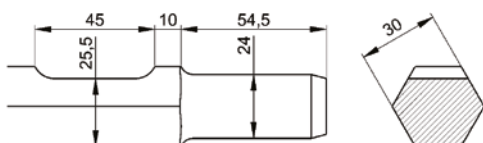
TYPE	HEX	TL	WIDTH	WEIGHT GR	ITEM N°	P U	EAN CODE
Point	22	370	-	1050	2237	1	3660354022379
Point	22	500	-	1 510	7012	1	3660354070127
Chisel	22	370	25mm	1050	5708	1	3660354057081
Chisel	22	500	25mm	1510	7189	1	3660354071896

HEX. 28 SHANK – E280H

TYPE	HEX	TL	WIDTH	WEIGHT GR	ITEM N°	P U	EAN CODE
Point	30	380	-	1750	1548	1	3660354015487
Chisel	30	380	40	1750	6359	1	3660354063594



Ø24 / HEX.30 SHANK – E240H300



TYPE	HEX	TL	WIDTH	WEIGHT GR	ITEM N°	P U	EAN CODE
Point	30	410	-	1700	4562	1	3660354045620
Chisel	30	410	30	1750	6278	1	3660354062788

GENERAL SALES TERMS

GÉNÉRALITÉS

1.1. Toute commande entraîne l'adhésion sans réserve aux Conditions Générales de Vente, et le cas échéant, aux conditions particulières explicitées sur le Bon de Commande, qui régissent seules nos ventes et prestations, à l'exclusion expresse des conditions du donneur d'ordre, quelles qu'en soient la date, le teneur, la nature, l'origine ou l'auteur, dès lors que celles-ci n'ont pas été à la fois portées sur le Bon de Commande, explicitement acceptées et formellement ratifiées par GUILLET S.A.S. Toute autre disposition n'ayant pas emportée cette forme d'accord étant considérées sans aucun effet de plein droit et sans formalités.

1.2. Les renseignements et caractéristiques figurant sur nos documents, catalogues et offres commerciales ne sont donnés qu'à titre indicatif. Ils n'engagent GUILLET S.A.S. que dans le cas où les conditions et caractéristiques auraient été individuellement imposées par l'acheteur et expressément et individuellement acceptées par nous.

OFFRES ET COMMANDES

1.3. Toutes les propositions et offres commerciales, même assorties d'un délai de validité, sont faites sans engagement de notre part.

1.4. Toute commande n'est valable, et le contrat de vente ou de prestations n'est réputé formé, que lors de son acceptation expresse et écrite sous la forme d'un accusé de réception de commande, établi par GUILLET S.A.S., y compris lorsque les offres sont faites par des représentants de GUILLET S.A.S. ou des membres de son personnel.

1.5. Le cas échéant, outre la confirmation écrite par GUILLET S.A.S. de la commande par accusé de réception de commande, celle-ci ne sera valable, et le contrat de vente ou de prestations réputé formé, que lors de l'encaissement par GUILLET S.A.S. de tout ou partie du prix de la commande.

1.6. GUILLET S.A.S. se réserve le droit de l'exiger le paiement total ou partiel au moment de la passation de commande si les informations sur la situation financière ou économique de l'acheteur semble l'exiger.

1.7. Les commandes expédiées en télécopie ou reçues par téléphone ne sont pas acceptées. Elles appellent systématiquement une confirmation par Bon de Commande en bonne et due forme telle que précisée au paragraphe 2.2 et n'est réputée acceptée par GUILLET S.A.S. qu'à la réception d'un accusé de réception de commande.

1.8. Toute commande passée est réputée l'être à titre définitif et irrévocable.

1.9. **Un minimum de facturation de 200€ NET hors TVA sera appliqué pour toute commande.**

GESTION DES COMPTES ACHETEURS

1.10. GUILLET S.A.S. se réserve le droit de subordonner l'ouverture de compte ou l'application de conditions de vente à l'obtention de documents comptables, financiers et juridiques, et le cas échéant, de garanties.

1.11. Toute ouverture de compte n'est valable qu'après accord écrit de GUILLET S.A.S.. L'exécution d'une première commande ne déroge pas à cette règle.

TARIFS

1.12. GUILLET S.A.S. prend en charge les coûts de transport des produits vendus en France (sauf DOM-TOM) pour toute commande d'un montant NET hors TVA supérieur à 400€ ; le cas échéant une somme forfaitaire de 20€ sera facturée au titre des frais de traitement et de transport.

Pour les DOM-TOM et les exportations, les coûts de transport sont à la charge de l'acheteur.

1.13. Nos prix s'entendent nets, départ usine, hors taxes, tous autres droits et taxes étant en sus à la charge de l'acheteur.

1.14. En cas de commande acceptée par GUILLET S.A.S. inférieure au minimum de facturation, de commande pour l'exportation ou de commandes spéciales, les frais de transport, d'emballage et d'assurance seront facturés à part.

1.15. GUILLET S.A.S. se réserve le droit de modifier ses prix sans préavis.

1.16. Les prix appliqués sont ceux en vigueur au moment de la confirmation de la commande.

1.17. Toutefois, GUILLET S.A.S. se réserve le droit de réviser exceptionnellement ses prix pour tenir compte des modifications sensibles intervenues dans la détermination de ces prix avant le départ de l'usine (modification des prix des matières premières, des taxes et impôts, etc.), ainsi que de la variation des parités monétaires.

1.18. GUILLET S.A.S. se réserve la faculté, dans un souci constant de qualité, d'apporter à ses produits toute modification et/ou toute amélioration technique sans préavis.

EXPÉDITIONS – TRANSPORTS

1.19. Toutes nos marchandises sont vendues, départ de nos magasins, usines ou dépôts. En conséquence, l'acheteur supporte les risques et périls des marchandises vendues ou réparées dès leur sortie de nos magasins, le choix du transporteur étant fait pour le compte de

l'acheteur, même en cas d'expédition en franco de port ou contre remboursement.

1.20. Nonobstant la clause de réserve de propriété stipulée ci-après, nos marchandises voyagent et sont déchargées aux risques et périls de l'acheteur destinataire qui doit vérifier leur état dès l'arrivée, et exercer, s'il y a lieu, les recours contre le transporteur.

1.21. En cas de manquants ou d'avaries, le destinataire doit faire lui-même, à la livraison des marchandises, toutes les réserves qu'il jugera utiles auprès du transporteur responsable. Il devra, en outre, dans les trois jours ouvrables suivant la réception des marchandises transportées, notifier au transporteur, par acte extrajudiciaire ou par lettre recommandée, sa protestation motivée, sous peine de perdre tout recours contre le transporteur.

LIVRAISON

1.22. Les délais de livraison donnés dans l'accusé de réception de commande le sont à titre indicatif et ne constituent ni une obligation ni un engagement de GUILLET S.A.S. Toutefois, ces délais étant déterminés en toute bonne foi, GUILLET S.A.S. s'efforce de les respecter.

1.23. Le cas échéant, le point de départ des délais de livraison est retardé jusqu'au versement effectif de l'acompte prévu à la commande.

1.24. GUILLET S.A.S. n'admet aucune pénalité ou indemnité de quelque ordre que ce soit pour retard de livraison.

1.25. Nos obligations sont suspendues de plein droit et sans formalités, et notre responsabilité dérogée en cas de survenance d'événements fortuits ou de force majeure, tels que : grèves, défaillance de fournisseur, restriction ou interdiction d'importations, modifications importantes des régimes douaniers d'exportation ou de contrôle des changes, lock-out, épidémie, réquisition, incendie, inondation, accident d'outil, rebuts importants ou retard dans les transports, toute cause amenant un chômage partiel ou total pour nous-mêmes ou nos fournisseurs, et d'une manière générale en cas de survenance de toutes circonstances indépendantes de notre volonté et de celles de nos fournisseurs, intervenues après la conclusion du contrat et en empêchant l'exécution dans des conditions normales.

1.26. Si la livraison est retardée du fait de l'acheteur, GUILLET S.A.S. est autorisée à effectuer la facturation à la date de mise à disposition. Dans le cas de matériels importés nos prix sont ré-ajustables pour la fraction du prix correspondant à la valeur importée en fonction du cours de la monnaie étrangère au moment de l'importation.

1.27. Les livraisons partielles sont possibles et donnent lieu à facturation.

1.28. Les livraisons chez un tiers sont faites sous l'entière responsabilité de l'acheteur.

PAIEMENT

1.29. Nos factures sont payables comptant à Villebois, nettes et sans escompte, sauf stipulations contraires acceptées par GUILLET S.A.S., dans les limites fixées par la Loi N°2008-776 du 04.08.2008, 45 jours fin de mois ou 60 jours nets.

1.30. Paiement à terme pour une vente en France Métropolitaine :

- **Tout paiement doit être effectué par lettre de change relevé (LCR) domiciliée et acceptée à 30 jours à date de facture.** L'effet sera domicilié auprès d'une Banque ou d'un Compte Courant Postal ; à défaut l'acheteur prendra à sa charge les frais de présentation à son domicile.

- Le délai d'usage pour le retour de l'effet accepté est de 5 jours, en respect des dispositions de l'Article 124 Décret-loi du 2 mai 1938 du Code de Commerce. Le refus d'acceptation entraîne de plein droit la déchéance du terme aux frais et dépens du tiré.

- Si, avant l'échéance initiale, l'acheteur demande un délai supplémentaire qui lui est accordé par GUILLET S.A.S., il est ajouté au principal dû, un intérêt calculé au taux d'escompte de la Banque de France, majoré de 1 point et des frais bancaires avec un minimum de 30€.

1.31. Paiement pour une vente hors de France Métropolitaine :

GUILLET S.A.S. accepte exclusivement le paiement de ses factures de ventes à l'exportation sous forme de virement bancaire sur le réseau SWIFT, aux coordonnées bancaires précisées sur facture, à l'exclusion de tout autre moyen de paiement.

1.32. GUILLET S.A.S. n'autorisant que les règlements par « LCR acceptée », des frais d'encaissement forfaitaires d'un montant minimum de 15€ H.T seront appliqués sur facture pour tout autre forme de règlement.

1.33. Les délais éventuellement consentis courent à compter de la date de facturation.

1.34. Tout retard de paiement – même d'un règlement partiel – d'une échéance quelconque, quel que soit le mode ou règlement prévu, entraîne de plein droit et immédiatement sans mise en demeure préalable :

- La déchéance du terme pour toutes commandes exécutées et non réglées ;

- La réduction de 30 jours des conditions de règlement initiales éventuellement consenties – avec cumul possible sur les prochaines factures – ;

- L'exigibilité immédiate de la totalité des sommes dues ou restant à devoir au titre de la relation commerciale, y compris des traites payables à échéances ultérieures antérieurement créées ;

- La suspension de l'exécution et la résolution des commandes en cours si bon semble à GUILLET S.A.S. ;

- L'annulation de tous les avoirs et ristournes hors factures acquises et/ou à établir ;

- A titre de clause pénale et conformément aux dispositions de la Loi N°2008-776 du 04.08.2008, tout acheteur professionnel sera de plein droit redevable d'une pénalité pour retard de paiement, qui commencera à courir à compter de la date mentionnée sur la facture, calculée par application à intégralité des sommes dues, d'un taux d'intérêt égal au taux d'intérêt appliqué par la Banque centrale européenne (BCE) à son opération de refinancement la plus récente majoré de 10 points de pourcentage (10%), sans préjudice des frais de contentieux et sans préjudice des sommes dues ou à devoir. Une indemnité forfaitaire de 40€ par créance sera due au titre des frais de recouvrement pour tout retard de paiement.

1.35. Tout recours de GUILLET S.A.S. à un service de contentieux, ou autre, pour obtenir le règlement des créances, entraînera en principal une indemnité fixée à 15% du montant des créances pour dédommagement des frais de contentieux, sans préjudice des intérêts de retard dus au titre de la clause pénale.

1.36. En cas de changement dans la situation de l'acheteur, notamment en cas de décès, d'incapacité, de dissolution ou de modification sociale, hypothèque de ses immeubles, vente ou nantissement de son fonds de commerce, dépôt de bilan, d'une demande ou de l'ouverture d'une procédure collective, de demande d'un moratoire, de saisie ou de tout autre mesure relevant à des difficultés de paiement, GUILLET S.A.S. se réserve le droit, même après une exécution partielle d'une commande, d'exiger un paiement d'avance ou des garanties ou d'annuler, le cas échéant, le solde de la commande.

1.37. L'acheteur ne peut opposer aucun droit de rétention ou de compensation pour se dégager de ses obligations de paiement.

RÉSERVE DE PROPRIÉTÉ

1.38. GUILLET S.A.S. conclut ses ventes avec une réserve de propriété. En conséquence, le transfert à l'acheteur de la propriété des produits vendus est suspendu jusqu'au paiement intégral du prix y compris de ses accessoires. Les ouvrages étant amovibles, toute assimilation à des immeubles est exclue de convention expresse. Ne constitue pas un paiement la remise d'une lettre de change ou d'un autre titre créant une simple obligation de payer. Cependant, les risques de la chose ayant été transférés à l'acheteur dès l'expédition, il s'engage à les assurer et à indiquer notre qualité de propriétaire à son assureur.

1.39. Nous accordons aux revendeurs et fabricants, à titre révocable, le droit de vendre nos produits par la voie commerciale normale. Ce droit cessera de plein droit et sans formalités en cas de non paiement partiel ou total d'une échéance quelconque. L'acheteur devra informer le sous-acquéreur que les marchandises vendues sont grevées d'une clause de réserve de propriété, et convenir avec lui d'une clause de réserve de propriété avec le sous-acquéreur.

1.40. L'acheteur devra s'opposer par tout moyen aux prétentions que des tiers pourraient faire valoir sur nos marchandises vendues sous réserve de propriété, et est dans l'obligation de nous en informer, sans délai, par lettre recommandée avec accusé de réception.

1.41. À défaut de paiement total ou partiel du prix des marchandises à leur échéance, celles-ci devront nous être restituées à première demande écrite aux frais, risques et périls de l'acheteur qui s'y oblige et ce, sous huit jours après une mise en demeure par lettre recommandée avec accusé de réception adressée à l'acheteur restée en tout ou partie sans effet pendant ce délai.

RÉCLAMATIONS ET RETOURS

1.42. Toute réclamation pour livraison incomplète, non conforme ou pour défaut apparent doivent être adressées à GUILLET S.A.S. par lettre recommandée, immédiatement après réception de la marchandise ou au plus tard dans les huit jours qui suivent. Aucune réclamation postérieure ne pourra être prise en compte par GUILLET S.A.S. D'une manière générale, la responsabilité de GUILLET S.A.S. est strictement limitée à l'obligation de remplacer la marchandise non conforme, à l'exclusion de tous dommages et intérêts.

1.43. Les retours de marchandise ne seront acceptés qu'après accord préalable écrit de notre part.

1.44. Les marchandises retournées voyagent aux frais et risques de l'acheteur. Elles doivent être en parfait état de

conservation, dans les conditionnements et emballages d'origine et ne présenter aucun signe de démontage ou d'utilisation. La justification de facturation (numéro et date de facture) devra obligatoirement accompagner la demande de retour.

1.45. Dans le cas d'une reprise de produits, un abattement forfaitaire de 20 % du prix des produits repris sera appliqué pour frais de gestion, de conditionnement et de stockage.

1.46. Aucune marchandise livrée depuis plus de six mois ne pourra être reprise.

GARANTIES

1.47. Notre matériel est garanti, dans la limite des dispositions légales obligatoires et impératives, contre tout vice caché. Quelle que soit la durée légale, et pour autant qu'il y ait eu réclamation immédiate, nous accordons, en tout état de cause, un délai de garantie pour vice caché de 12 mois après livraison.

1.48. Toute garantie est exclue pour les défauts résultants de conditions anormales d'utilisation, d'application, de pose ou de montage, d'emploi excessif, de manque d'entretien ou d'usage normale du matériel.

1.49. Le droit à la garantie cesse s'il est fait usage de pièces de rechange non conformes aux pièces d'origine ou si des modifications sont apportées à nos produits sans notre consentement express.

1.50. Il est expressément convenu qu'aucune forme de service après-vente, tels que l'attelage d'outils, remise en état après utilisation, remplacement de carbures... ne sera acceptée.

1.51. La garantie consiste à notre choix, soit en la reprise de la marchandise contre un avoir correspondant à la valeur facturée, soit en la remise en l'état dans un délai approprié ou au remplacement gratuit du matériel.

1.52. L'acheteur ne pourra en aucun cas prétendre à des dommages et intérêts de quelque nature et pour quelque raison que ce soit. La mise en jeu de notre garantie suppose préalablement que l'acheteur ait exécuté lui-même toutes ses obligations nées de l'ensemble de nos relations commerciales et des présentes Conditions Générales de Vente.

1.53. Sauf dispositions légales impératives, notre responsabilité – tant contractuelle qu'extra-contractuelle – ne peut être invoquée qu'en cas de faute intentionnelle ou de négligence particulièrement grave de GUILLET S.A.S. ou de ses préposés.

En tous cas cette responsabilité ne couvrira que le préjudice direct de l'acheteur, à l'exclusion de tout dommage indirect ou d'un dommage n'affectant pas directement le matériel livré. Elle est, en outre, toujours limitée à la valeur facturée du ou des produits concernés.

CLAUSE RÉSOLUTOIRE

En cas d'inexécution ou de manquement par l'acheteur d'une quelconque de ces obligations, au titre des présentes, et huit jours après une mise en demeure par lettre recommandée avec accusé de réception, restée infructueuse en tout ou partie pendant ce délai, la vente sera résolue de plein droit et sans formalités ; les acomptes et paiements partiels éventuellement versés par l'acheteur, sont alors réputés acquis à GUILLET S.A.S. à titre de premier dommage et intérêt sans préjudice de tous autres.

CLAUSE PÉNALE

En cas d'action judiciaire en recouvrement de notre créance, nous nous réservons le droit de réclamer devant la juridiction compétente, à titre de clause pénale, une somme égale à 15% du montant dû en principal, avec un minimum de 800€, toutes taxes fiscales en sus, pour préjudice et trouble commercial.

JURIDICTION

1.54. GUILLET S.A.S. et l'acheteur s'engagent, préalablement à tout recours judiciaire, à mettre tous les moyens en œuvre pour résoudre à l'amiable les différends qui pourraient survenir entre eux.

1.55. Le présent contrat est régi par le droit français. En cas de contestation quelconque d'une livraison ou de son règlement, seul sera compétent le Tribunal de Commerce de Bourg-en-Bresse, même en cas de pluralité de défendeurs ou d'appel en garantie pour tout litige avec des acheteurs commerçants. Nous nous réservons le droit de saisir les tribunaux du domicile de l'acheteur.

1.56. Les domiciliations d'effets et nos acceptations de règlement n'apportent ni novation ni dérogation à cette attribution de juridiction.

Toute action contre GUILLET S.A.S. en quelque qualité qu'elle intervienne est prescrite dans un délai d'un an.

1.57. Aucune clause contraire de l'acheteur ne peut déroger à cette clause attributive de juridiction, sauf acceptation expresse et par écrit de notre part.

1.58. Si, pour des raisons quelconques, une des clauses ci-dessus se révèle inefficace ou inapplicable, la validité des conditions de vente et du contrat n'en sera pas affectée pour autant.

made in *Guillet*



875, Route de la Gare
01150 VILLEBOIS - FRANCE

Tél. : +33 4 74 37 69 00
Fax : +33 4 74 36 69 06

info@guillet-tools.com

WWW.GUILLET-TOOLS.COM